

ASUINALUETYYTYVÄISYYS PÄÄKAUPUNKISEUDUN KERROSTALOALUEILLA



Katriina Rosengren, Aalto-yliopisto, tohtoriopiskelija

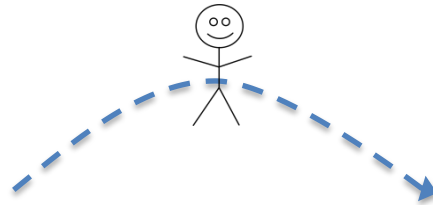
*RASTI-seminaari
Teams
15.9.2020*



Kaupunkirakenne koetun hyvinvoinnin osatekijänä?

- **Tyytyväisyys elämään**
- **Tyytyväisyys terveyteen**
- **Tyytyväisyys toimintakykyyn**
- **Tyytyväisyys tulotasoon**
- **Tyytyväisyys asuinalueen olosuhteisiin**
- **Häiriötekijät asuinalueella**

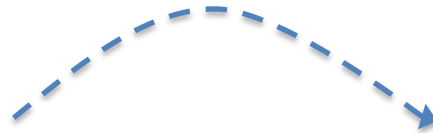
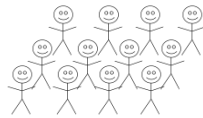
- **Tausta**
- **Resurssit**
- **Persoonallisuus
ja kokemukset**



Kaupunkirakenne koetun hyvinvoinnin osatekijänä?

- **Tyytyväisyys elämään**
- **Tyytyväisyys terveyteen**
- **Tyytyväisyys toimintakykyyn**
- **Tyytyväisyys tulotasoon**
- **Tyytyväisyys asuinalueen olosuhteisiin**
- **Häiriötekijät asuinalueella**

- **Asukasrakenne**
- **Alueen sosio-ekonominen asema**



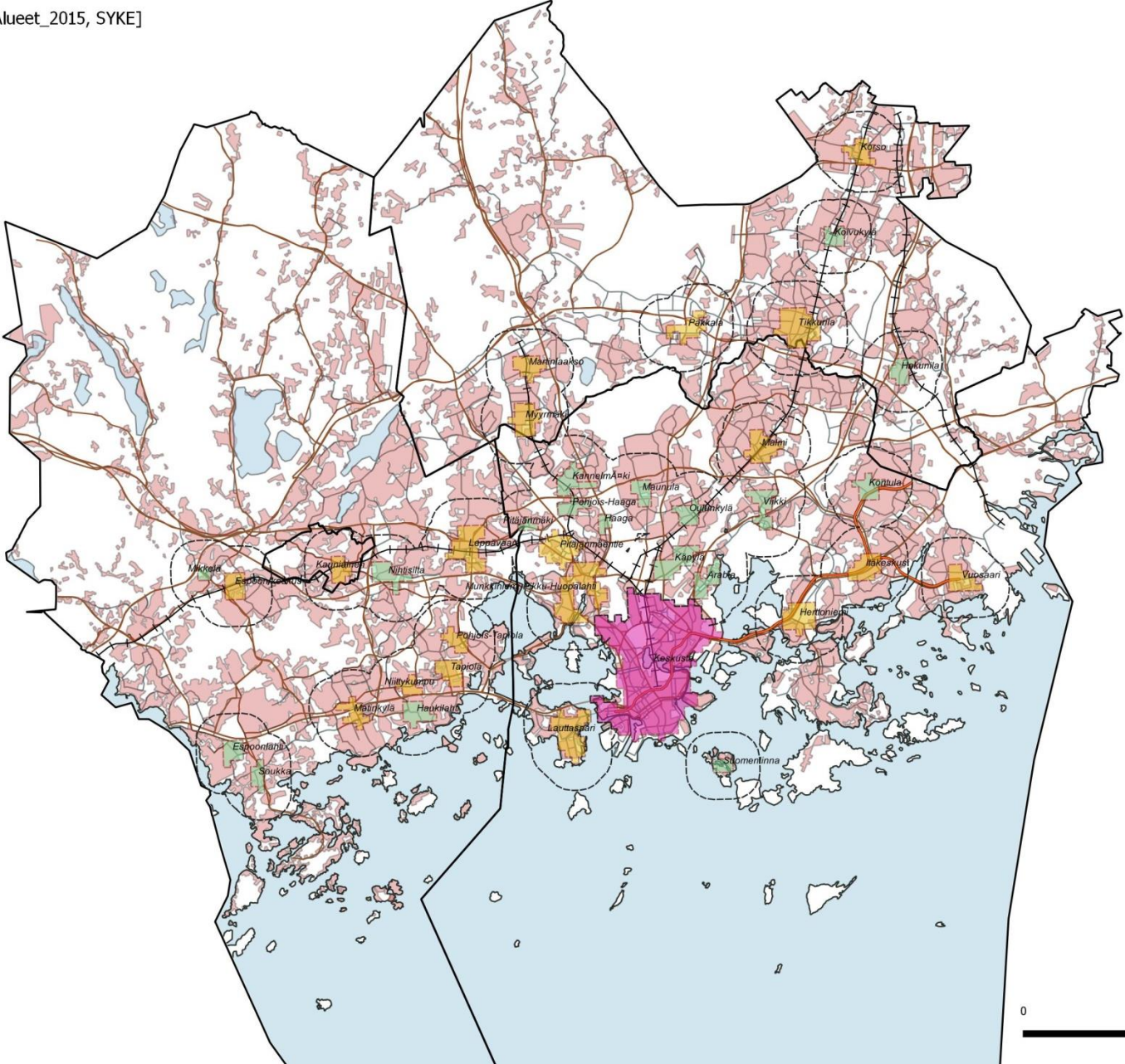
Kaupunkirakenne koetun hyvinvoinnin osatekijänä?

- **Tyytyväisyys elämään**
- **Tyytyväisyys terveyteen**
- **Tyytyväisyys toimintakykyyn**
- **Tyytyväisyys tulotasoon**
- **Tyytyväisyys asuinalueen olosuhteisiin**
- **Häiriötekijät asuinalueella**

ALUERAJAUS

Centers by type [KeskustaAlueet_2015, SYKE]

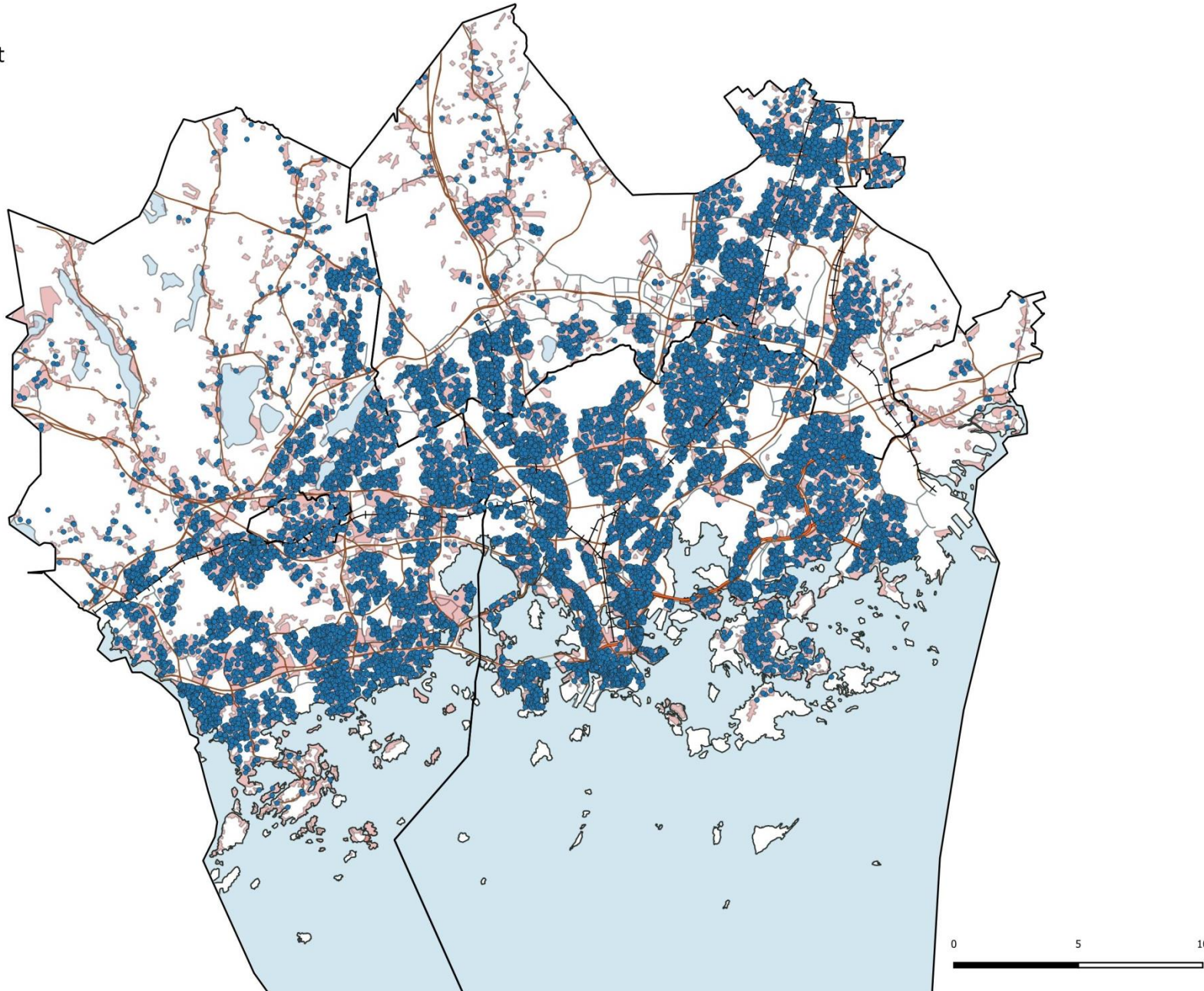
- Center
- Large subcenter
- Small subcenter
- Subcenter within 1km



AINEISTO : ATH (THL) 2012-15 + VRK + YKR + PAAVO

ATH responses

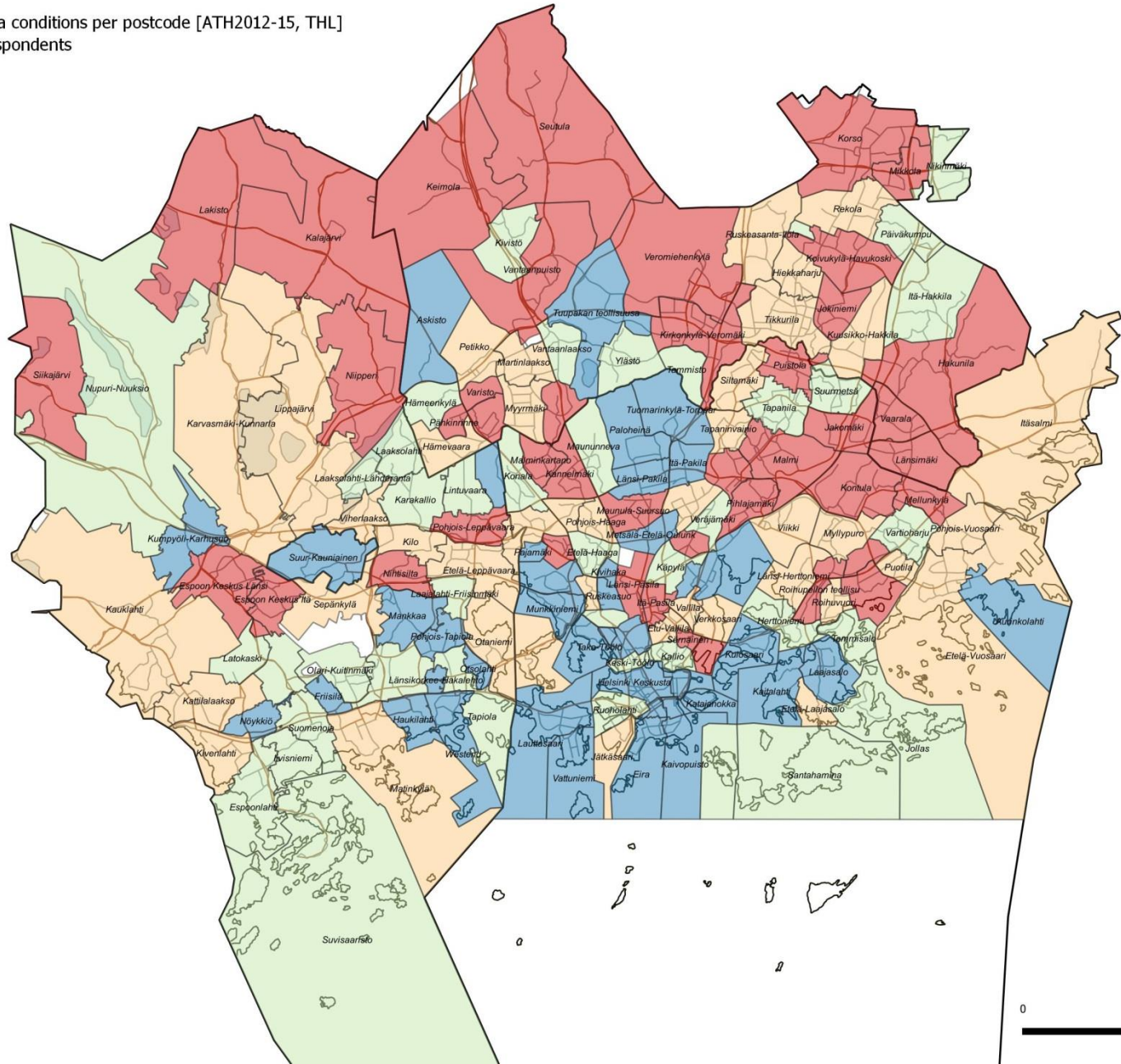
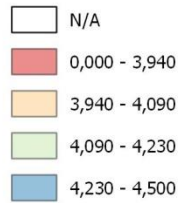
- ATH respondent



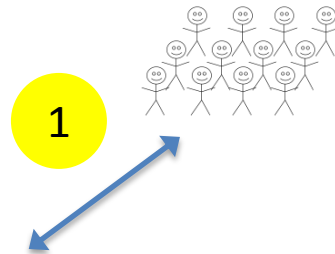
ASUINALUETYYTYVÄISYYS POSTINUMEROALUEITTAIN

Mean satisfaction with area conditions per postcode [ATH2012-15, THL]

Postcodes with over 20 respondents



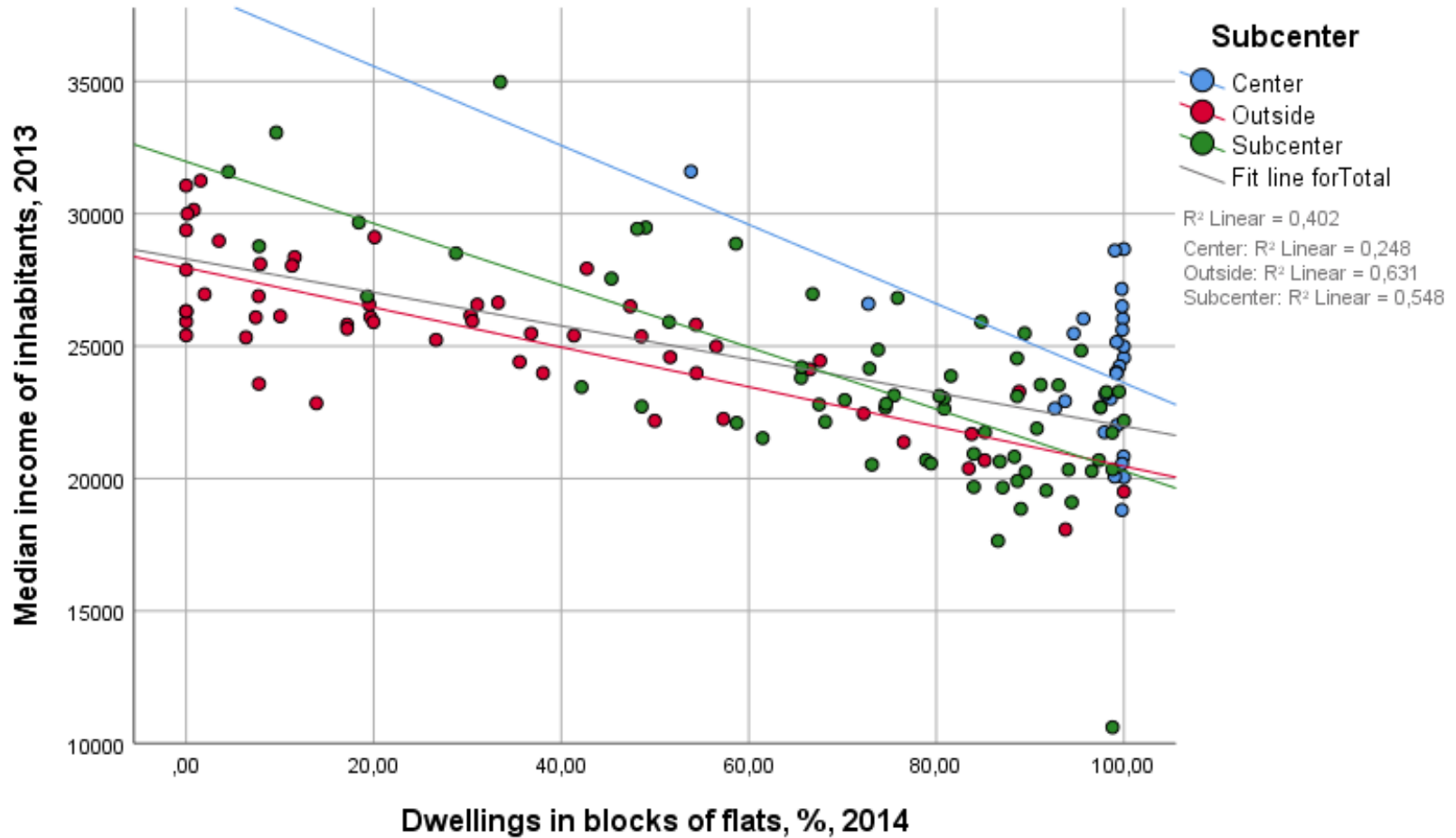
- **Asukasrakenne**
- **Alueen sosio-ekonominen asema**



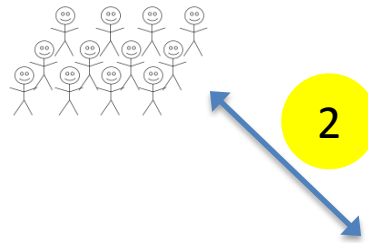
Kaupunkirakenne koetun hyvinvoinnin osatekijänä?

- **Tyytyväisyys elämään**
- **Tyytyväisyys terveyteen**
- **Tyytyväisyys toimintakykyyn**
- **Tyytyväisyys tulotasoon**
- **Tyytyväisyys asuinalueen olosuhteisiin**
- **Häiriötekijät asuinalueella**

TULOTASO – KERROSTALOVALTAISUUS



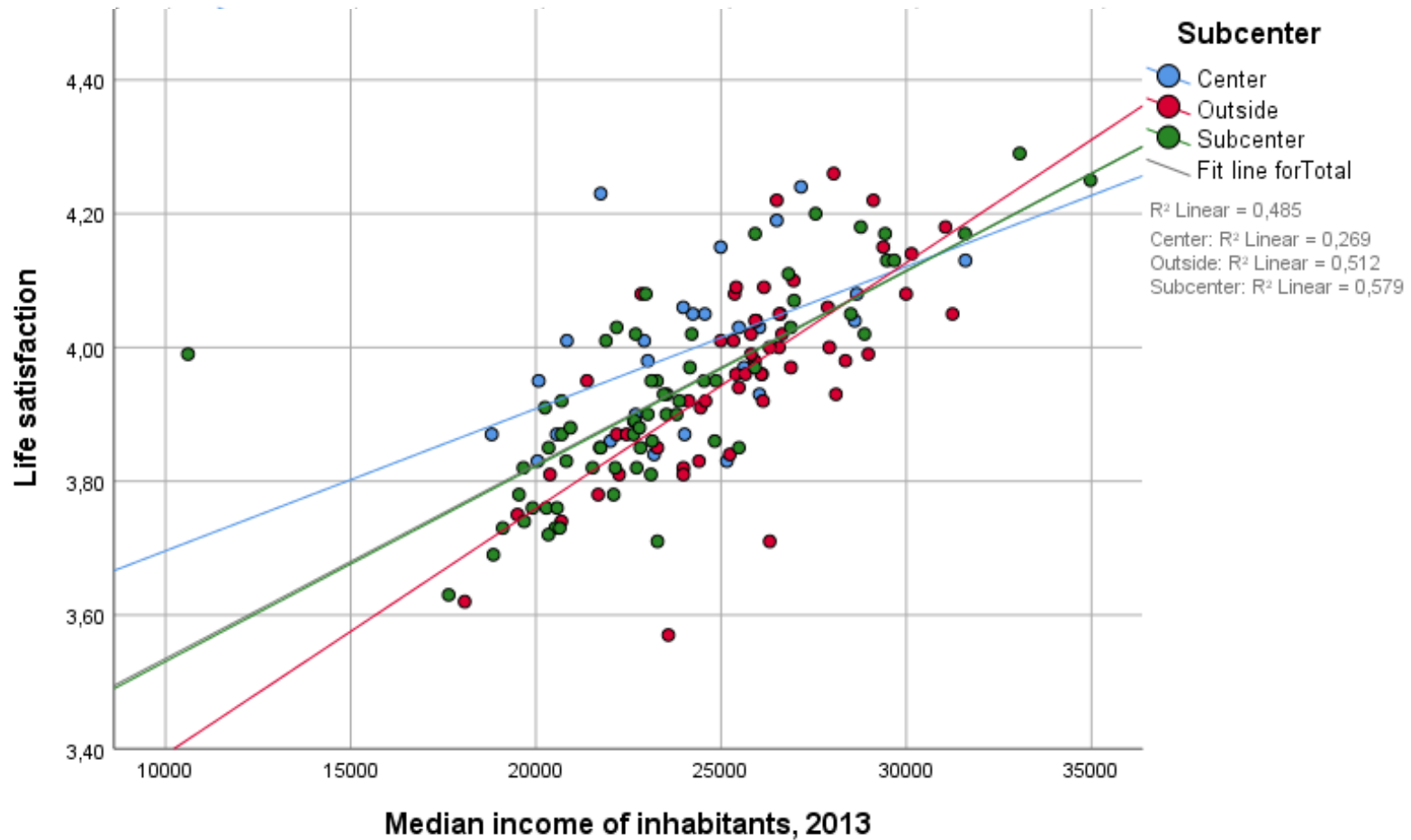
- **Asukasrakenne**
- **Alueen sosio-ekonominen asema**



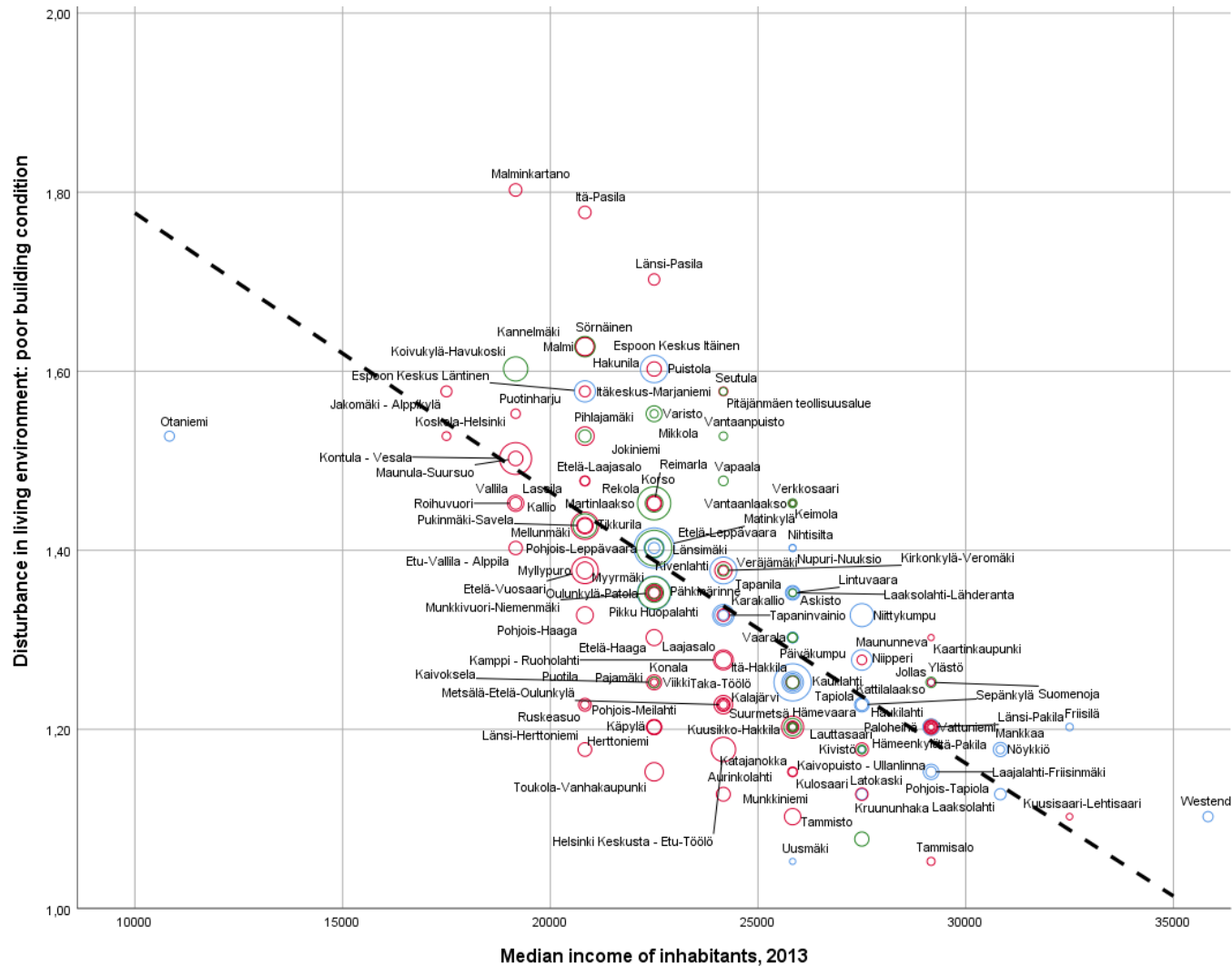
Kaupunkirakenne koetun hyvinvoinnin osatekijänä?

- **Tyytyväisyys elämään**
- **Tyytyväisyys terveyteen**
- **Tyytyväisyys toimintakykyyn**
- **Tyytyväisyys tulotasoon**
- **Tyytyväisyys asuinalueen olosuhteisiin**
- **Häiriötekijät asuinalueella**

MEDIAANITULO - TYYTYVÄISYYS ELÄMÄÄN



MEDIAANITULO – YMPÄRISTÖN LAATU

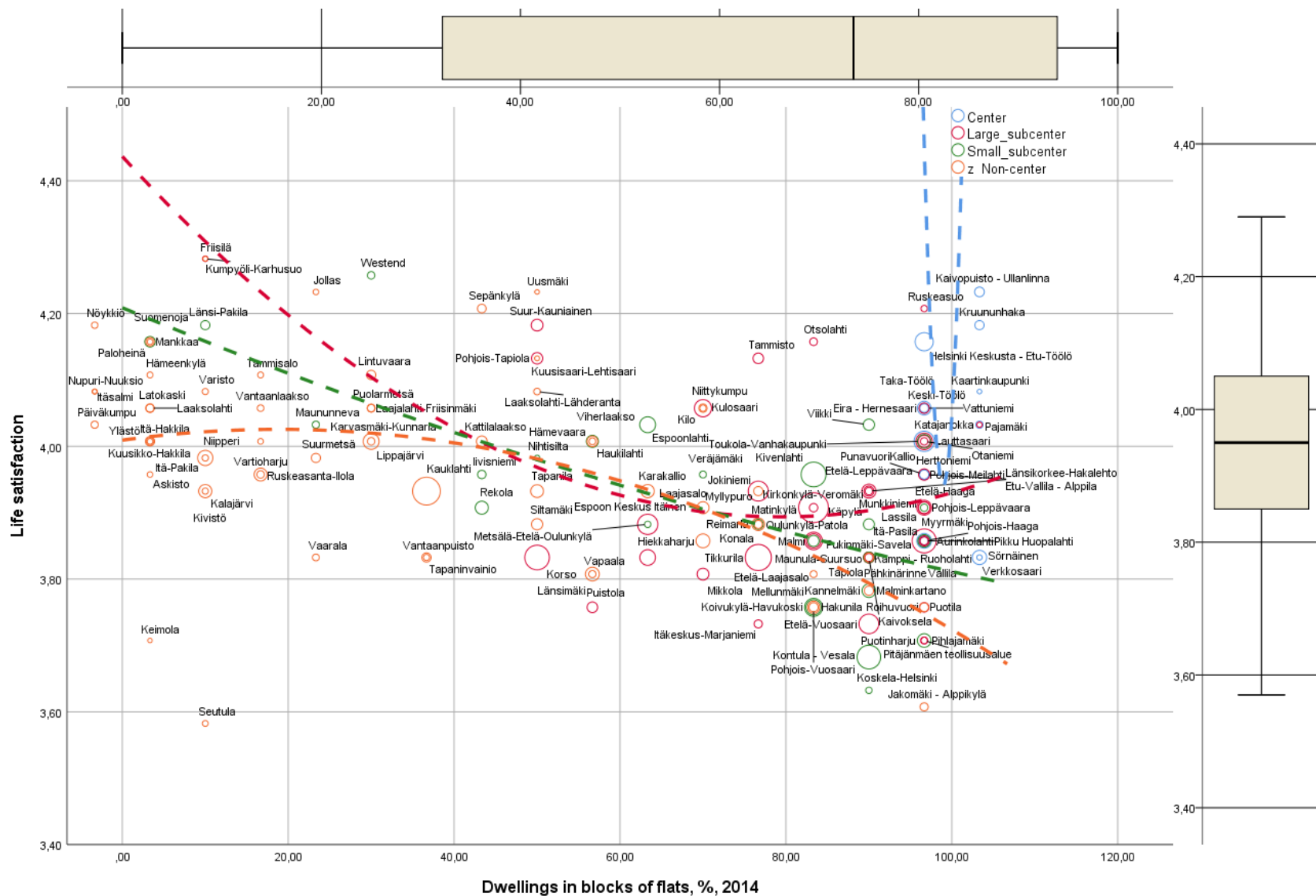


Kaupunkirakenne koetun hyvinvoinnin osatekijänä?

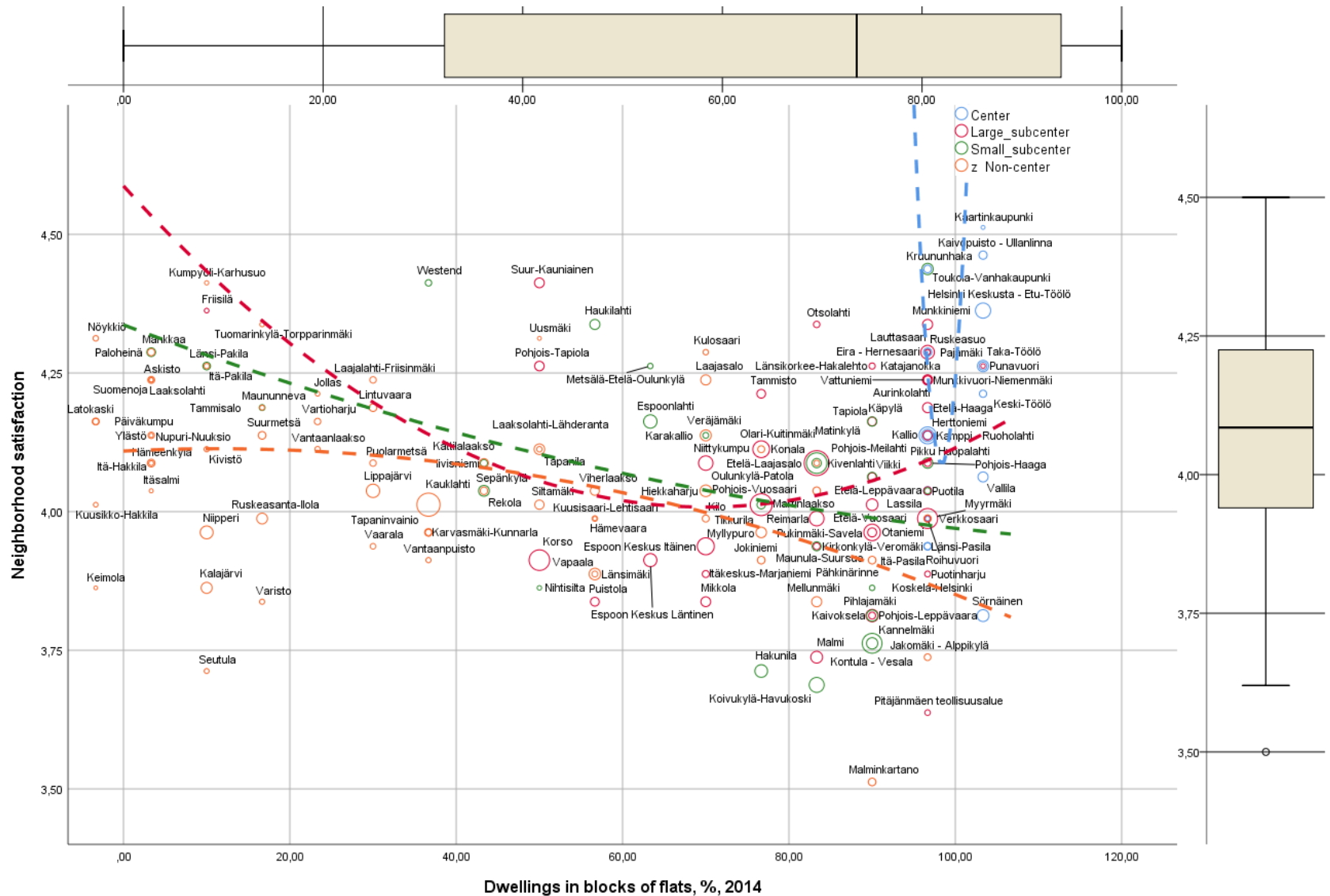
3

- **Tyytyväisyys elämään**
- **Tyytyväisyys terveyteen**
- **Tyytyväisyys toimintakykyyn**
- **Tyytyväisyys tulotasoon**
- **Tyytyväisyys asuinalueen olosuhteisiin**
- **Häiriötekijät asuinalueella**

TYTYVÄISYYS ELÄMÄÄN - KERROSTALOVALTAISUUS



TYTYVÄISYYS ASUINALUEESEEN - KERROSTALOVALTAISUUS



TYTYVÄISYYS ASUINALUEESEEN - KAUPUNKIRAKENNE

Vastaaja asuu kerrostalovaltaisessa ruudussa:

- Alempi tyytyväisyys asuinalueeseen kuin pientaloruudussa asuvalla
- Alempi tyytyväisyys alueen turvallisuuteen
- Alempi tyytyväisyys kustannustasoon
- Hieman enemmän häiriötä melusta/pölystä/hajusta
- Ympäristön laatu koetaan häiritsevämmäksi (epäsiisteys, rakennusten kunto / epäesteettisyys)
- **Palveluiden etäisyys häiritsee vähemmän**
- **Huonot julkiset liikenneyhteyden häiritsevät vähemmän**

=

Vastaaja asuu alakeskuksessa:

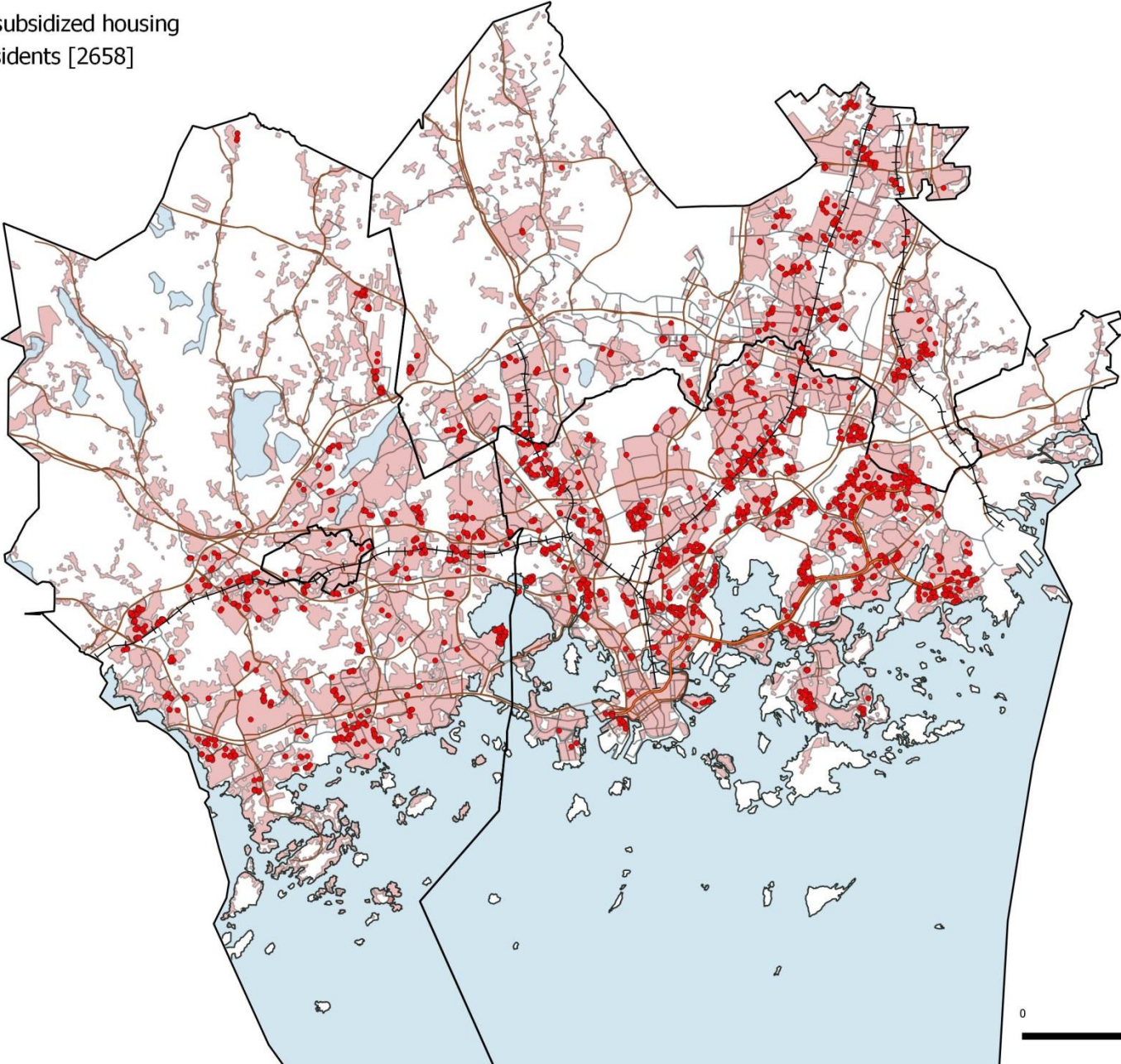
- Alempi tyytyväisyys asuinalueeseen kuin keskustassa tai ulkopuolisella alueella/autovyöhykkeellä
- Alempi tyytyväisyys alueen turvallisuuteen
- Alempi tyytyväisyys kustannustasoon
- Hieman enemmän häiriötä melusta/pölystä/hajusta, varsinkin suurissa alakeskuksissa
- Ympäristön laatu koetaan häiritsevämmäksi (epäsiisteys, rakennusten kunto / epäesteettisyys)
- **Palveluiden etäisyys häiritsee vähemmän**
- **Huonot julkiset liikenneyhteyden häiritsevät vähemmän**

Eroja, jos vastaaja asuu ARA-kohteessa?

GOVERNMENT-SUBSIDIZED HOUSING

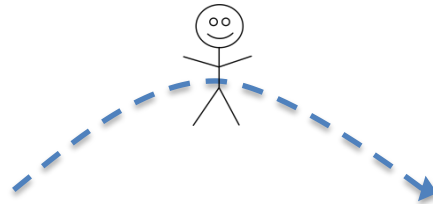
ATH respondents in subsidized housing

- ARA housing residents [2658]



- **Ulkomailla syntyneet tai ei-kotimaisia kieliä puhuvat vastaajat olivat kaut'altaan tyytymättömpiä asuinalueeseen, riippumatta siitä, oliko asunto ARA-kohte vai ei.**

- **Tausta**
- **Resurssit**
- **Persoonallisuus ja kokemukset**



Kaupunkirakenne koetun hyvinvoinnin osatekijänä?

- **Tyytyväisyys elämään**
- **Tyytyväisyys terveyteen**
- **Tyytyväisyys toimintakykyyn**
- **Tyytyväisyys tulotasoon**
- **Tyytyväisyys asuinalueen olosuhteisiin**
- **Häiriötekijät asuinalueella**

- Kaupungin vuokra-asunnoissa asuvat olivat tyytymättömämpiä asuinalueeseensa kuin muut ARA-asukkaat riippumatta siitä, olivatko töissä, työttöminä vai eläkkellä. Ei-ARA-asukkaat olivat tyytyväisimpiä, kaikissa luokissa.

- **Tausta**
- **Resurssit**
- **Persoonallisuus ja kokemukset**



Kaupunkirakenne koetun hyvinvoinnin osatekijänä?

- **Tyytyväisyys elämään**
- **Tyytyväisyys terveyteen**
- **Tyytyväisyys toimintakykyyn**
- **Tyytyväisyys tulotasoon**
- **Tyytyväisyys asuinalueen olosuhteisiin**
- **Häiriötekijät asuinalueella**

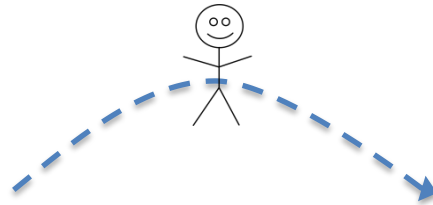
TYTYTYVÄISYYS ASUINALUEESEEN KESKUSLUOKITTAIN/ ARA-KOhteet

1= very unsatisfied...5=very satisfied	Satisfaction with...	Area conditions	Area safety	Living costs
Municipality rental	Total	3,68 (Std.Dev=,961)	2,94	2,25
	Center	3,75	2,93	2,71
	Large subcenter	3,80	2,88	2,32
	Small subcenter	3,80	2,99	2,25
	Non-center	3,64	2,94	2,21
Other subsidized	Total	3,88 (Std.Dev=,895)	3,17	2,44
	Center	4,11	3,13	2,68
	Large subcenter	3,91	3,05	3,02
	Small subcenter	4,00	3,16	2,93
	Non-center	3,83	3,20	2,42
Free market	Total	4,09 (Std.Dev=,784)	3,17	2,46
	Center	4,19	3,24	2,36
	Large subcenter	4,04	3,22	2,39
	Small subcenter	3,96	3,14	2,51
	Non-center	4,08	3,31	2,49

- **Kaupungin vuokra-asunnoissa asuvat olivat tyytymättömämpiä asuinalueeseensa kuin muut ARA-asukkaat tai ei-ARA-kohteissa asuvat, kaikissa keskusluokissa.**

- **Sama suuntaus pätee hieman lievempänä tyytyväisyyteen alueen turvallisuuteen ja kustannuksiin.**

- **Tausta**
- **Resurssit**
- **Persoonallisuus
ja kokemukset**



Kaupunkirakenne koetun hyvinvoinnin osatekijänä?

- **Tyytyväisyys elämään**
- **Tyytyväisyys terveyteen**
- **Tyytyväisyys toimintakykyyn**
- **Tyytyväisyys tulotasoon**
- **Tyytyväisyys asuinalueen olosuhteisiin**
- **Häiriötekijät asuinalueella**

KOETUT HÄIRIÖTEKIJÄT KESKUSLUOKITTAIN/ ARA-KOHTEET

Disturbance due to...		Dangerous intersections	Dust/noise	Distance to services	Poor public transport	Untidiness	Poor building condition/ unaesthetic environment
1= not bothered...4=very bothered							
Municipality rental	Total	1,77	1,89	1,50	1,29	1,78	1,60
	Center	1,84	2,11	1,26	1,31	1,89	1,61
	Large subcenter	1,89	2,13	1,30	1,19	1,91	1,58
	Small subcenter	1,93	2,00	1,31	1,17	1,78	1,60
	Non-center	1,72	1,82	1,58	1,32	1,75	1,60
Other subsidized	Total	1,64	1,84	1,38	1,26	1,70	1,60
	Center	1,83	2,18	1,16	1,12	1,80	1,70
	Large subcenter	1,84	2,02	1,25	1,19	1,69	1,58
	Small subcenter	1,63	1,77	1,26	1,17	1,60	1,34
	Non-center	1,58	1,77	1,46	1,31	1,70	1,63
Free market	Total	1,76	1,95	1,35	1,29	1,55	1,36
	Center	1,95	2,29	1,09	1,09	1,71	1,35
	Large subcenter	1,80	2,07	1,20	1,12	1,63	1,40
	Small subcenter	1,77	1,94	1,22	1,16	1,59	1,46
	Non-center	1,71	1,84	1,46	1,39	1,49	1,35

▪ **ARA-kohteessa asuminen ei näyttäydy erona, kun katsotaan vaarallisia risteyskiä tai melu/haju/pölyn aiheuttamaa häiriötä.**

▪ **Keskustan vuokrataloasukkaat tyytymättömpiä julkisiin yhteyksiin?**

▪ **ARA-kohteissa asuvia häiritsee kuitenkin ympäristön laatu enemmän (epäsiisteys, rakennusten huono kunto/epäesteettisyys).**

KOETUT HÄIRIÖTEKIJÄT RUUDUN TALOTYYPIN MUKAAN/ ARA-KOhteet

- Pientaloruuduissa asuvat kokevat enemmän palvelutasoon liittyvää häiriötä kuin kerrostaloruuduissa asuvat, ja kunnan vuokrataloissa asuvat erityisesti.

- Kerrostaloruuduissa asuvat kokevat enemmän ympäristön laatuun liittyvää häiriötä kuin pientaloruuduissa asuvat.

	Disturbance due to...	Dangerous intersections	Dust/noise	Distance to services	Poor public transport	Untidiness	Poor building condition/ unaesthetic environment
1= not bothered...4=very bothered							
Municipality rental	Total	1,77	1,89	1,50	1,29	1,78	1,60
	Flat grid	1,78	1,92	1,45	1,24	1,82	1,62
	Villa grid	1,69	1,77	1,75	1,52	1,57	1,48
Other subsidized	Total	1,64	1,84	1,38	1,26	1,70	1,60
	Flat grid	1,66	1,86	1,35	1,24	1,73	1,59
	Villa grid	1,56	1,78	1,54	1,39	1,55	1,63
Free market	Total	1,76	1,95	1,35	1,29	1,55	1,36
	Flat grid	1,76	2,01	1,25	1,18	1,63	1,41
	Villa grid	1,77	1,85	1,55	1,51	1,41	1,27

- Kerrostaloruudussa asuvi häiritsee vaaralliset risteykset ja melu/haju/pöly jonkun verran enemmän, ARA/ei-ryhmien välillä ei suuria eroja

- ARA-asukkaat kerrostaloruuduissa kokevat ympäristön laadun suuremmaksi häiriötekijäksi kuin muut.

**Kaupunkirakenteen osuus,
kun vastaajan + alueen
sosioekonominen asema
vakioitu?**

- **Tausta**
- **Resurssit**



Kaupunkirakenne koetun hyvinvoinnin osatekijänä?



Kiitos!

katriina.rosengren@thl.fi